



UFFICIO IN AFFITTO
PIAZZA BONOMELLI

PIAZZA GEREMIA BONOMELLI, 4, 20139 MILANO MI, ITALIA

UFFICIO IN AFFITTO PIAZZA BONOMELLI

2.000 €

Ufficio in Affitto Piazza Bonomelli, Milano inserito in contesto di rappresentanza, con servizio di portineria, video sorveglianza; sede ideale per imprese e professionisti.

DISTRIBUZIONE ...

2.000 € | 166 mq | 4 locali | 2 bagni

 *i m m o b i l i a r e*
SANTALFREDO

Telefono: 039 690 81 37 - Email: info@immobiliariesantalfredo.it



UFFICIO IN AFFITTO PIAZZA BONOMELLI

... INTERNA

*La superficie interna complessiva corrisponde a 166 mq.
La logica distributiva e l'organizzazione degli ambienti si*

...

*Le necessità, i sogni legati alla casa
cambiano e per ognuno sono diversi. La vera
abilità è quella di trovare la soluzione per
soddisfare ognuno di queste persone.*

*... prestano a modulare gli spazi per rispondere alle
dinamiche lavorative della tua attività. Per cui, massima
flessibilità, con un'attenzione all'acustica, all'aerazione e
alla ...*

IS immobiliare
SANTALFREDO

Telefono: 039 690 81 37 - Email: info@immobiliariesantalfredo.it



DESCRIZIONE

... luce.

Una parte dei locali sono attualmente divisi con pareti attrezzate amovibili, così da creare ambienti di dimensioni minori adatte a differenti esigenze. Segnaliamo inoltre, che la gestione delle reti impiantistiche, resta svincolata così da poter essere più facilmente adattata alle riconfigurazioni degli spazi. Ufficio in Affitto Piazza Bonomelli.

Attualmente troverete: ingresso, Sala riunioni, postazioni di lavoro, uffici di rappresentanza, archivio, sala espositiva, locale server, servizi igienici. I corridoi hanno spazi intermedi e larghezze, che permettono l'inserimento di armadi o attrezzarli con stampante e fotocopiatrice.

VANTAGGI - ACCESSORI E DETTAGLI TECNICI: L'ufficio ha condizioni manutentive, dotazioni impiantistiche e ...



Telefono: 039 690 81 37 - Email: info@immobiliariesantalfredo.it



DETTAGLI AGGIUNTIVI

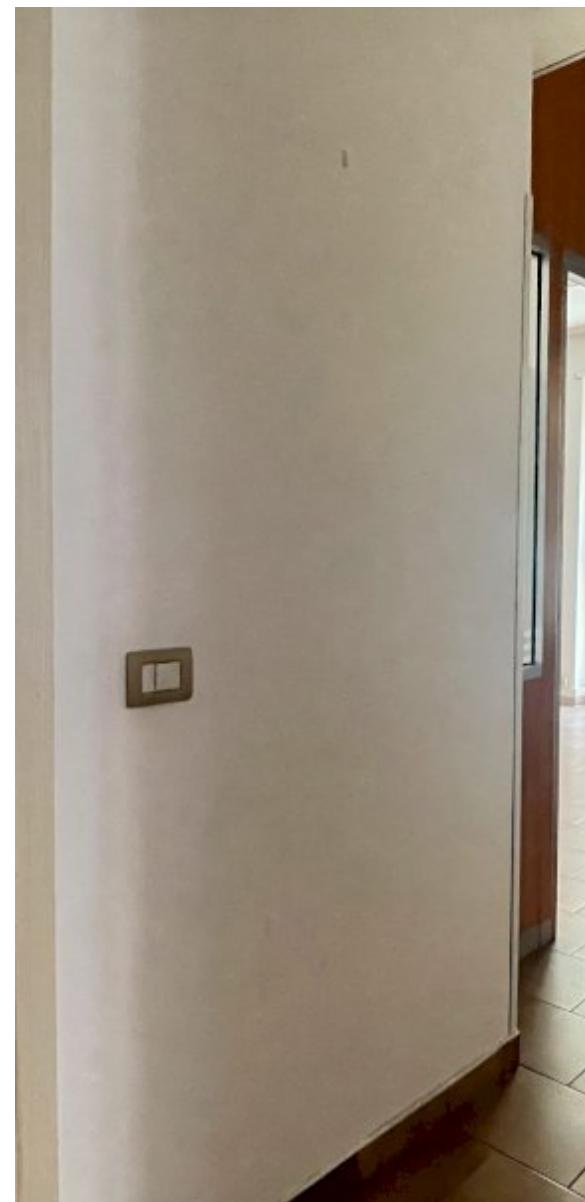
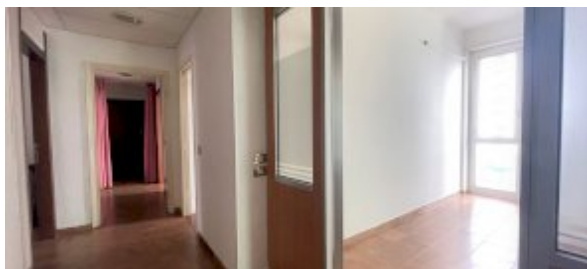
2.000 € | 166 mq | 4 locali | 2 bagni

- Anno di costruzione | 1965
- Condizione immobile | buone
- Piano | 1
- Totale piani edificio | 7
- Numero locali | 4
- Camere da letto | 4
- Ingresso | si
- Balconi | 2
- Tipo riscaldamento | centralizzato
- Climatizzazione | predisposizione
- Portineria | si
- Ascensore | si, due
- Classe energetica | G 77,75
- Giardino | Piacevole Giardino condominiale



Telefono: 039 690 81 37 - Email: info@immobiliariesantalfredo.it

GALLERIA IMMAGINI





Immobiliare Santalfredo
Via Remo Brambilla, 7
20863 Concorezzo (MB)

Telefono: 039 690 81 37

Email: info@immobiliariesantalfredo.it

Sito Web: <https://www.immobiliariesantalfredo.it>